

SCT SCT HD (conic pins)

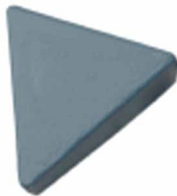


Ton. 1 - 2,1



Ton. 9 - 14

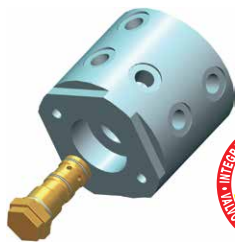
SCRAP
ROTTAME
RUBBLE
MACERIE
WASTE MATERIAL
RIFIUTI



Due to special thermic treatment and the use of high abrasion resistant steel the tips of teeth feature an exceptional hardness.

Le punte sono stampate a caldo in acciaio antiusura.

Grazie ad uno speciale trattamento termico raggiungono un'elevatissima durezza.

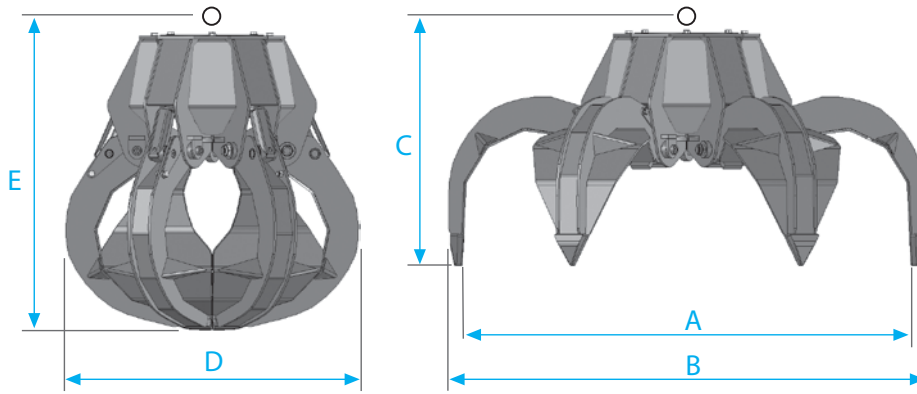


No need for welding. The Oil distributor for the cylinder is a one piece steel block. Optional check valve is integrated in the oil distributor and well protected from impact or penetration of materials.

Non ci sono saldature. Il collettore per la distribuzione dell'olio ai cilindri è un monoblocco in acciaio.

La valvola di blocco (opzionale) integrata nel collettore è protetta da colpi e impurità!





Type of link
Attacchi disponibili



Model Modello	Link type Tipo attacco	Capacity Capacità	Weight Peso	Load Portata	Pressure Pressione	Teeth Pale	N.	Ton.	Dimensions Dimensioni				
									Lt.	Kg.	Ton.	Max Bar	A
SCT 306	PE	300	534	3	320	6	1-2,1	9-14	1640	1770	890	1110	1115
SCT 306	K (6 ton)	300	578	3	320	6	1-2,1	9-14	1640	1770	1075	1110	1290
SCT 306	K1 (10 ton)	300	592	3	320	6	1-2,1	9-14	1640	1770	1150	1110	1360
SCT 306	K2 (G131)	300	592	3	320	6	1-2,1	9-14	1640	1770	1150	1110	1360
SCTHD 306	PE	300	567	3.5	320	6	1-2,1	9-14	1640	1770	890	1110	1115
SCTHD 306	K (6 ton)	300	611	3.5	320	6	1-2,1	9-14	1640	1770	1075	1110	1290
SCTHD 306	K1 (10 ton)	300	625	3.5	320	6	1-2,1	9-14	1640	1770	1150	1110	1360
SCTHD 306	K2 (G131)	300	625	3.5	320	6	1-2,1	9-14	1640	1770	1150	1110	1360



Crane capacity refers to crane boom at its maximal extension. This data are indicative. To choose the correct attachment check also crane lift capacities. La portata della gru si intende con il braccio tutto sfilato. Questo dato è puramente indicativo, per abbinare la giusta attrezzatura, è necessario consultare il diagramma delle portate della gru.



This data are indicative. To choose the correct attachment check also excavator lifting capacities. Il peso dell'escavatore è indicativo, per abbinare la giusta attrezzatura, è necessario consultare il diagramma delle portate dell'escavatore.

OPTIONS ACCESSORI



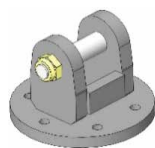
Check valve
Valvola di blocco semplice effetto



Crane link (AG 60 - AG 100)
Staffa basculante per gru (AG 60 - AG 100)



Excavator link (AG 60 - AG 100)
Staffa basculante per escavatore (AG 60 - AG 100)



Suspension plate female (AB 060)
Attacco femmina (AB 060)



Mechanical rotator (AD 060)
Rotatore meccanico (AD 060)



10022 Carmagnola (To) Italy
Via Racconigi, 140
Tel. +39 011 9692684

info@gusella-bakker.com

6662 NG Elst (Gld) Netherlands
Nijverheidsweg 6
Tel. +31 (0)481-374757